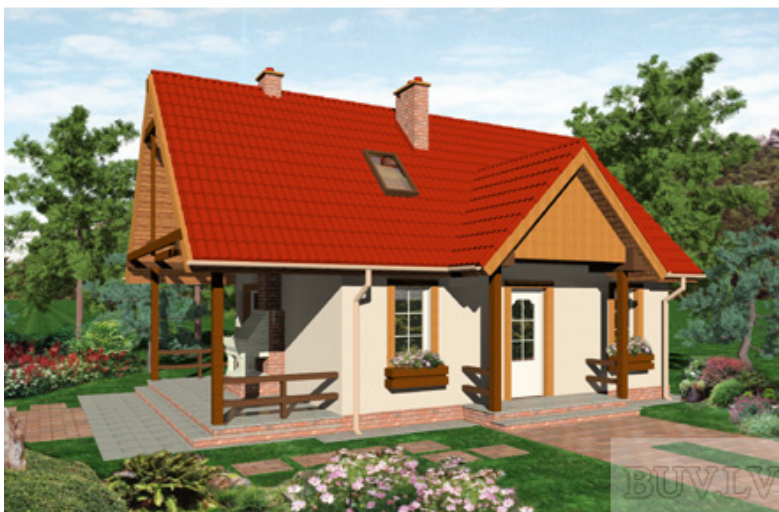


# 125 LMP 68 Дома 40-100 м2

[maja.buv.lv](http://maja.buv.lv)



## 125 LMP 68 - Дома 40-100 м2



[Запросить информацию >>](#)

Общая площадь: **68.3 м<sup>2</sup>**

Используемая площадь: **68.3 м<sup>2</sup>**

Минимальный размер участка: **18.6x15.8 м**

Площадь застройки: **79.6 м<sup>2</sup>**

Кубатура: **370 м<sup>3</sup>**

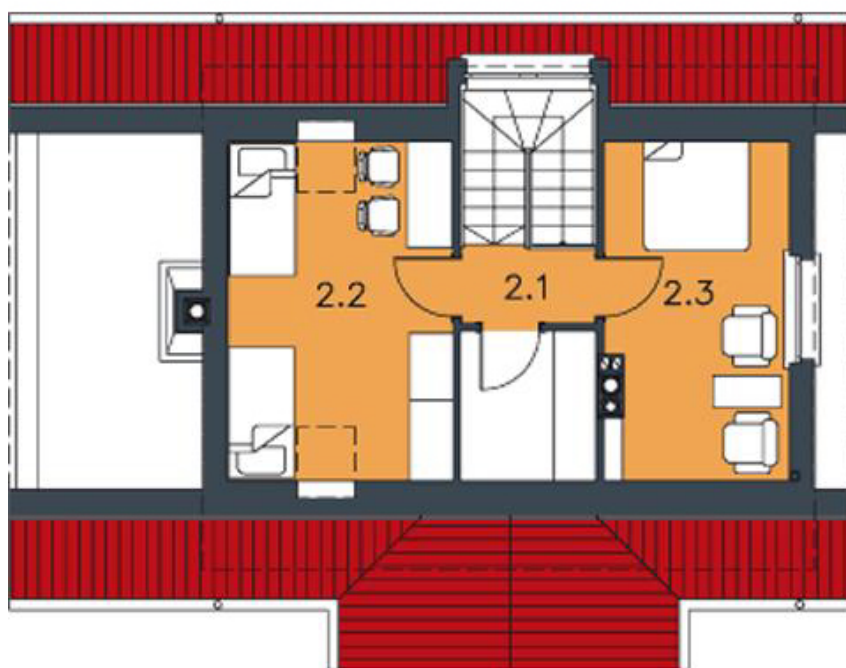
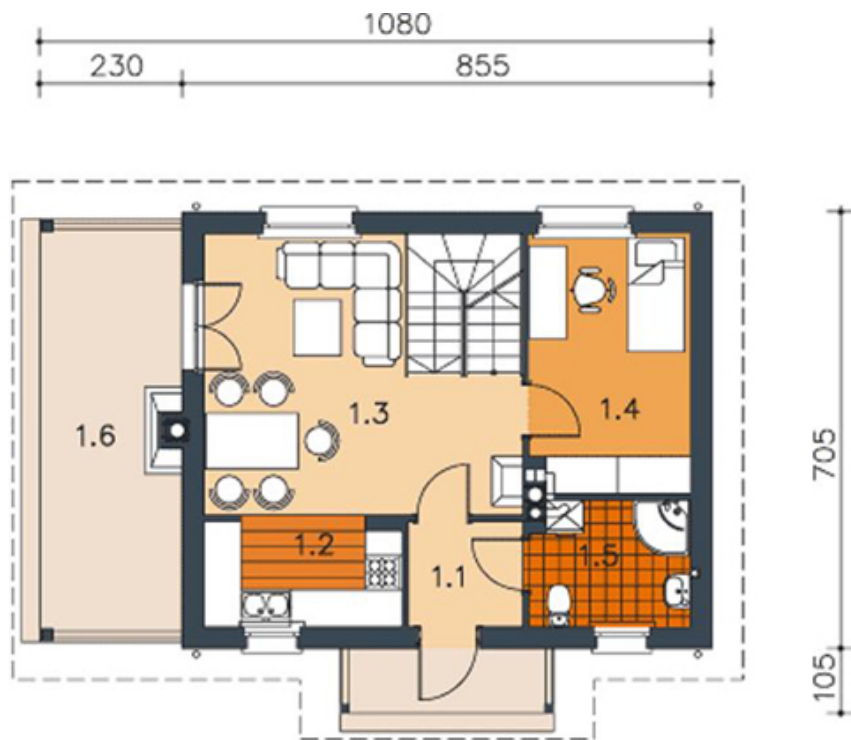
### **125 LMP 68 - Дома 40-100 м<sup>2</sup>**

Привлекательный, небольшой одноэтажный дом с жилой мансардой для семьи из 3-4 человек. На первом этаже разместился салон и кухня с выходом на террасу, на которой размещен репрезентативный камин. Благодаря большой террасе, в летние вечера Вы можете устраивать замечательные приёмы. В мансарде размещены две спальни и удобный гардероб. Архитектура дома простая, славная и легко впишется в урбанизированную среду. Благодаря простому облику, дом легок в строительстве и соответственно - не дорогой.

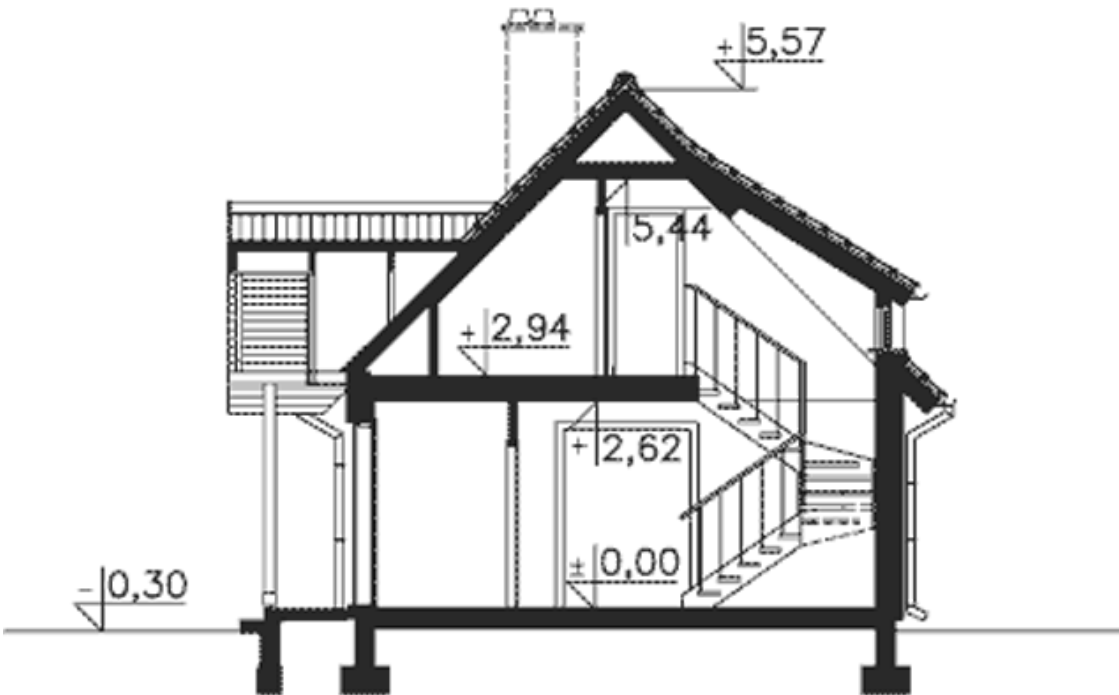
**Разрабатываем проекты на основе пожеланий заказчика, а также можем предложить выбрать из широкого спектра разработанных проектов.**

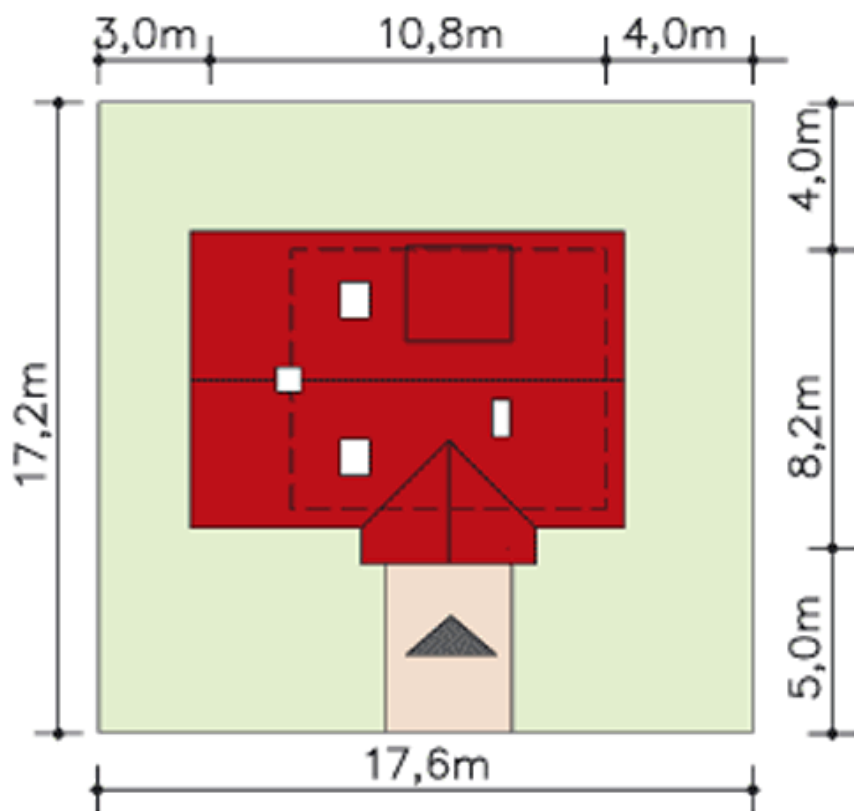
[Запросить информацию >>](#)

**Планы этажей**



**Дополнительные картинки**





[Запросить информацию >>](#)

## **О фирме**

Проектирование + оценка + 3D визуализация + строительство "от основания до ключа".

Мы проектируем и строим:

- деревянные дома (норвежский и канадский стиль, бревенчатые дома),
- деревянные каркасные дома (свайные, post&beam - Каркасно-бревенчатые конструкции, фахверт дома, сборные дома),
- кирпичные дома
- железобетонные дома и конструкций.

Мы проводим независимую строительную экспертизу, реставрационные работы и консультирование.

Разрабатываем проекты на основе пожеланий заказчика, а также можем предложить выбрать из широкого спектра разработанных проектов.

Все жилые дома, коттеджи, бани, беседки изготавливаются вручную из сухих бревен.

Каждый проект проходит оценку. Одним из наиболее важных факторов в определении стоимости строительных работ является время на проектные работы.

Строительство, координация проекта строительства проводится в соответствии с новыми изменениями строительного права.

Мы работаем как с клиентами, так и со строителями.

**У нас Большой опыт работы в Латвии, Скандинавии, России.**

[Запросить информацию >>](#)