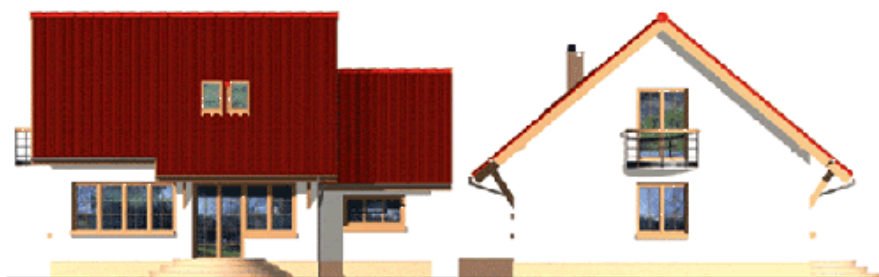
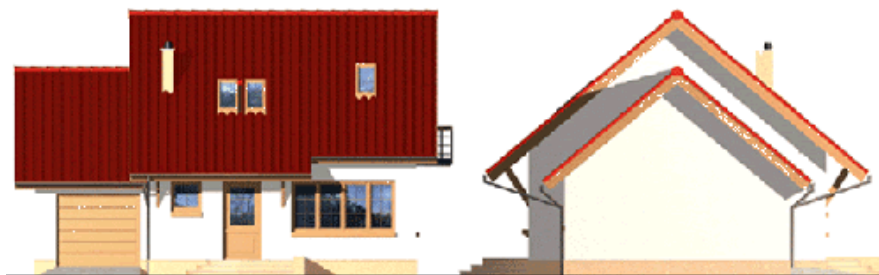


# 140 LMP 80 Дома 40-100 м2

[maja.buv.lv](http://maja.buv.lv)



**140 LMP 80 - Дома 40-100 м2**



[Запросить информацию >>](#)

Общая площадь: **98.1 м<sup>2</sup>**

Используемая площадь: **79.7 м<sup>2</sup>**

Минимальный размер участка: **18.0x18.6 м**

Площадь застройки: **87.3 м<sup>2</sup>**

Кубатура: **480 м<sup>3</sup>**

### **140 LMP 80 - Дома 40-100 м<sup>2</sup>**

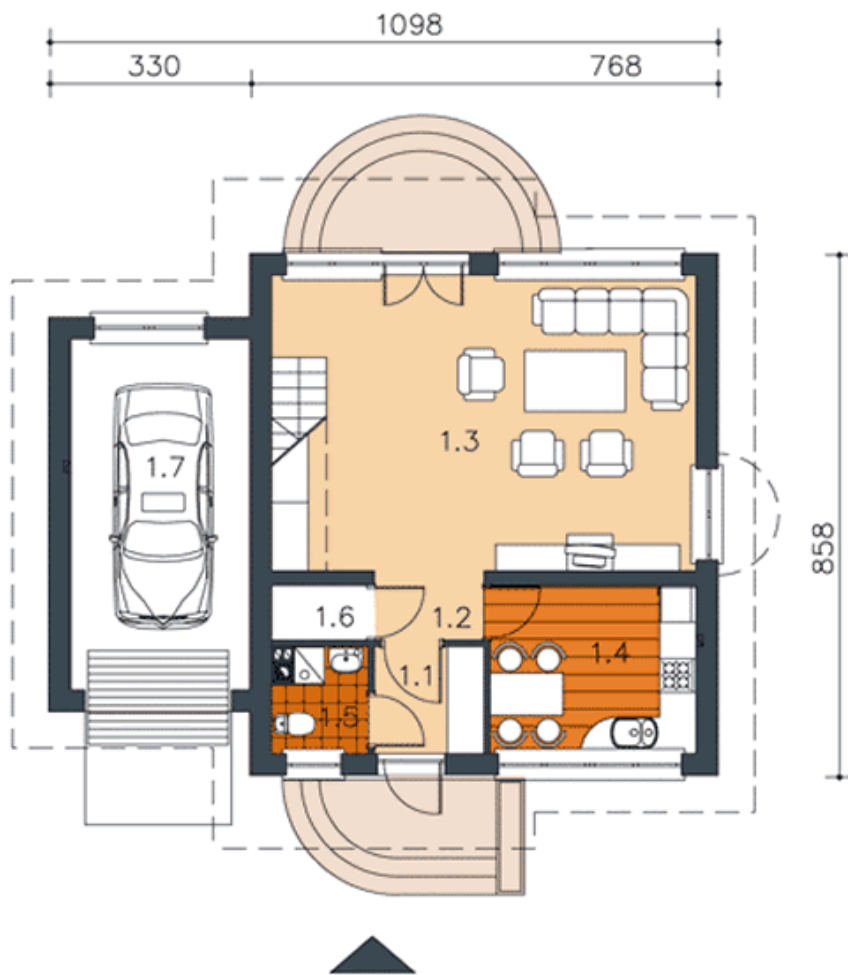
Небольшой дом с мансардой - идеален для молодой семьи. Благодаря простой конструкции, дом легкий и дешевый в строительстве. Вход дома и садовая терраса акцентированы аркадами. На первом этаже находится тамбур выводящий в туалет с котельным помещением, хозяйственное помещение, кухню со столовой и гостиной. Общая комната просторна и хорошо освещена.

Деревянная лестница формирует интерьер, являясь его составной частью. В мансарде находится холл с местом для компьютера, спальня с балконом, комната для гостей и ванная. К дому присоединен гараж.

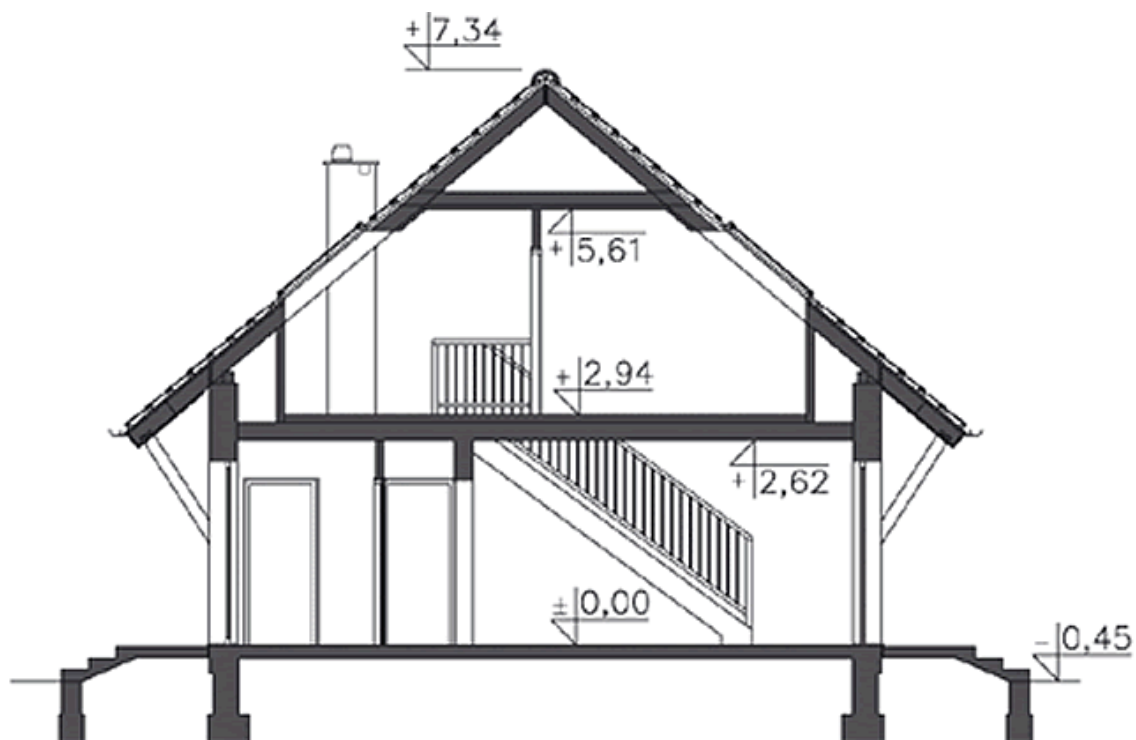
**Разрабатываем проекты на основе пожеланий заказчика, а также можем предложить выбрать из широкого спектра разработанных проектов.**

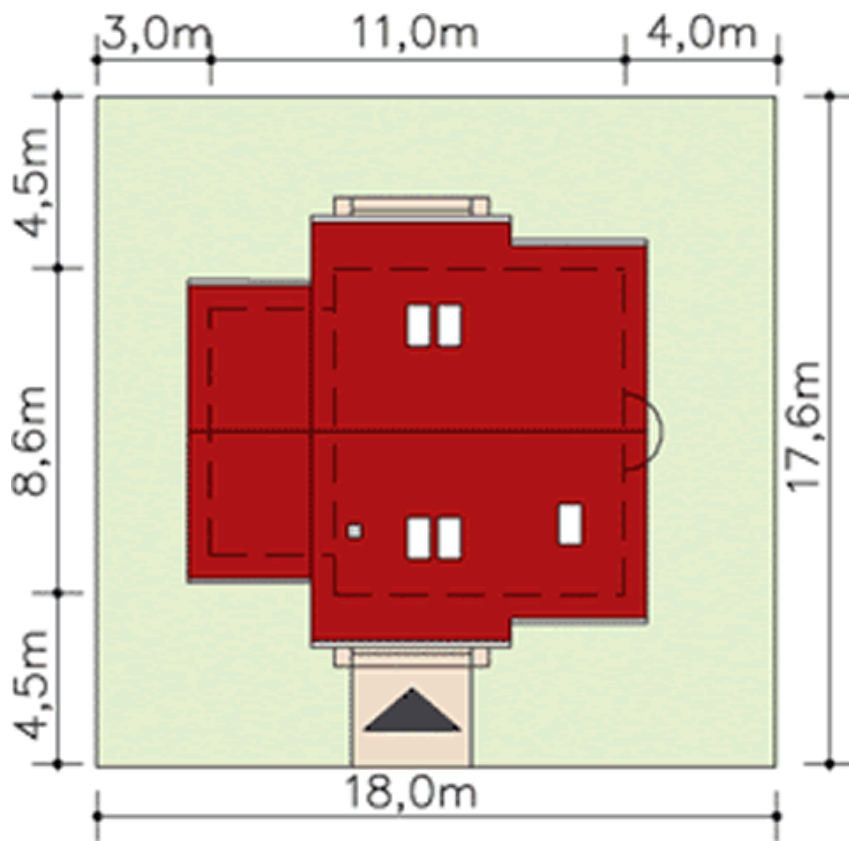
[Запросить информацию >>](#)

**Планы этажей**



## Дополнительные картинки





[Запросить информацию >>](#)

## **О фирме**

Проектирование + оценка + 3D визуализация + строительство "от основания до ключа".

Мы проектируем и строим:

- деревянные дома (норвежский и канадский стиль, бревенчатые дома),
- деревянные каркасные дома (свайные, post&beam - Каркасно-бревенчатые конструкции, фахверт дома, сборные дома),
- кирпичные дома
- железобетонные дома и конструкций.

Мы проводим независимую строительную экспертизу, реставрационные работы и консультирование.

Разрабатываем проекты на основе пожеланий заказчика, а также можем предложить выбрать из широкого спектра разработанных проектов.

Все жилые дома, коттеджи, бани, беседки изготавливаются вручную из сухих бревен.

Каждый проект проходит оценку. Одним из наиболее важных факторов в определении стоимости строительных работ является время на проектные работы.

Строительство, координация проекта строительства проводится в соответствии с новыми изменениями строительного права.

Мы работаем как с клиентами, так и со строителями.

**У нас Большой опыт работы в Латвии, Скандинавии, России.**

[Запросить информацию >>](#)