

## Горная сосна 93 Дома 40-100 м2

[maja.buv.lv](http://maja.buv.lv)



**Горная сосна 93 - Дома 40-100 м2**



[Запросить информацию >>](#)

Общая площадь: **100 м<sup>2</sup>**

Используемая площадь: **93 м<sup>2</sup>**

### **Горная сосна 93 - Дома 40-100 м2**

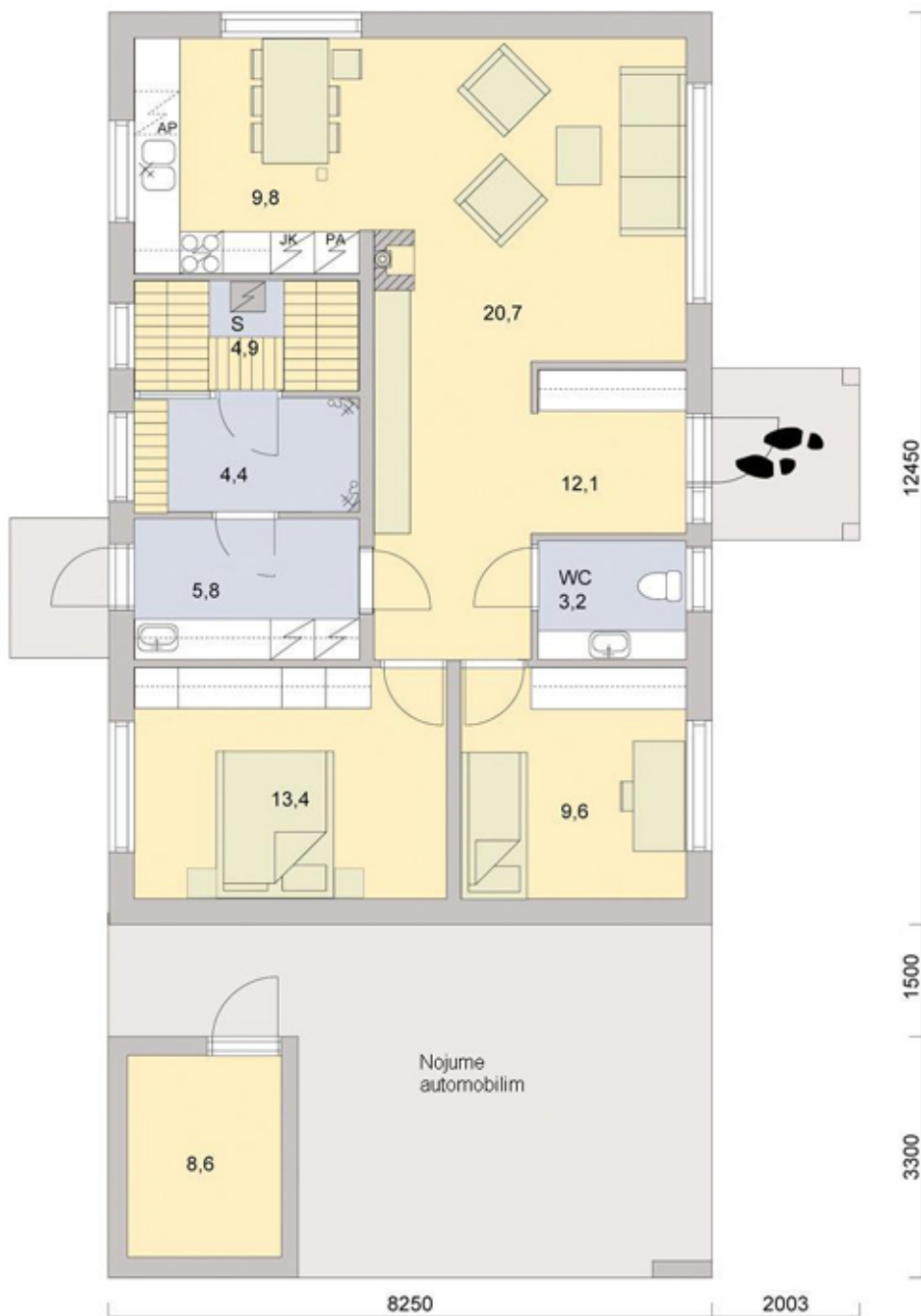
Большие окна от пола до потолка, наполняют гостиную и кухню светом и теплом. В проекте предусмотрен навес для автомобиля и хозяйственное помещение для инвентаря.

В цену входит всё необходимое до "ключа":

- Проектирование и составление сметной документации.
- Изготовление на производстве конструкций строения, включая все необходимые элементы (каркас, стропильная часть, перекрытия, перегородки и др.).
- Изготовление фундамента и земельные работы.
- Монтаж строения на фундаменте, изоляция и утепление.
- Проводка всех необходимых коммуникаций (электричество, водопровод, отопление, канализация).
- Установка окон и дверей, покрытие крыши, фасадные работы.
- Заключительная отделка внутренних помещений, установка сантехники.

[Запросить информацию >>](#)

**Планы этажей**



[Запросить информацию >>](#)

[Запросить информацию >>](#)