

13 LMB 101 Дома 100-150 м2

maja.buv.lv



13 LMB 101 - Дома 100-150 м2



[Запросить информацию >>](#)

Общая площадь: **120.00 м²**

Используемая площадь: **100.6 м²**

Минимальный размер участка: **23.4x19.4 м**

Площадь застройки: **147.30 м²**

Кубатура: **600 м³**

13 LMB 101 - Дома 100-150 м²

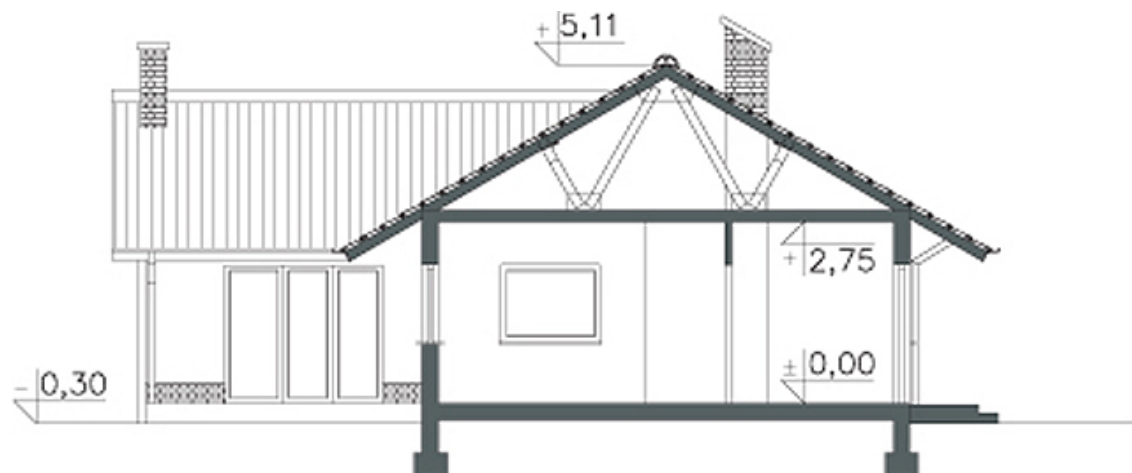
Одноэтажный семейный дом с нежилой мансардой, 4 комнаты, гостиная с камином, три спальных комнаты, гараж. Это типичный одноэтажный дом без возможности использовать мансарду, потому что конструкция выполнена, используя фермы - ростверк. Такое решение дало возможность избавиться от несущих стен внутри здания, что в свою очередь улучшило функциональность. Дом был спроектирован таким образом, чтобы в нем смогла комфортно проживать семья из четырех человек. Также доступен вариант проекта без гаража. Стоимость строительства без внутренней отделки.

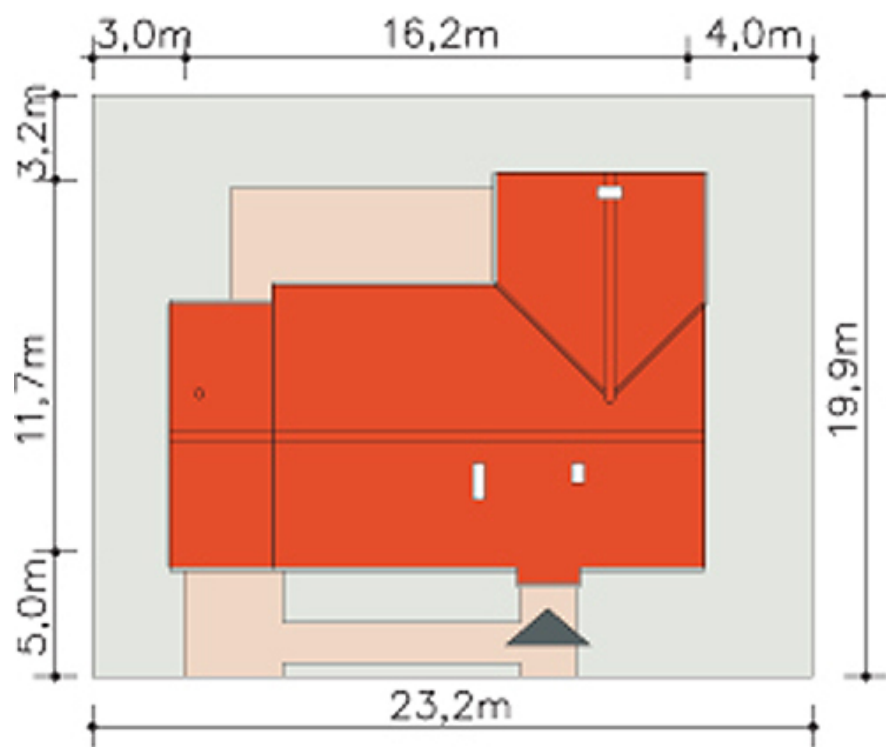
[Запросить информацию >>](#)

Планы этажей



Дополнительные картинки





[Запросить информацию >>](#)

О фирме

Проектирование + оценка + 3D визуализация + строительство "от основания до ключа".

Мы проектируем и строим:

- деревянные дома (норвежский и канадский стиль, бревенчатые дома),
- деревянные каркасные дома (свайные, post&beam - Каркасно-бревенчатые конструкции, фахверт дома, сборные дома),
- кирпичные дома
- железобетонные дома и конструкций.

Мы проводим независимую строительную экспертизу, реставрационные работы и консультирование.

Разрабатываем проекты на основе пожеланий заказчика, а также можем предложить выбрать из широкого спектра разработанных проектов.

Все жилые дома, коттеджи, бани, беседки изготавливаются вручную из сухих бревен.

Каждый проект проходит оценку. Одним из наиболее важных факторов в определении стоимости строительных работ является время на проектные работы.

Строительство, координация проекта строительства проводится в соответствии с новыми изменениями строительного права.

Мы работаем как с клиентами, так и со строителями.

У нас Большой опыт работы в Латвии, Скандинавии, России.

[Запросить информацию >>](#)