

27с LMB 89 Дома 100-150 м2

maja.buv.lv



27с LMB 89 - Дома 100-150 м2



[Запросить информацию >>](#)

Общая площадь: **109.00 м²**

Используемая площадь: **89.00 м²**

Минимальный размер участка: **21.70x18.80 м**

Площадь застройки: **148.00 м²**

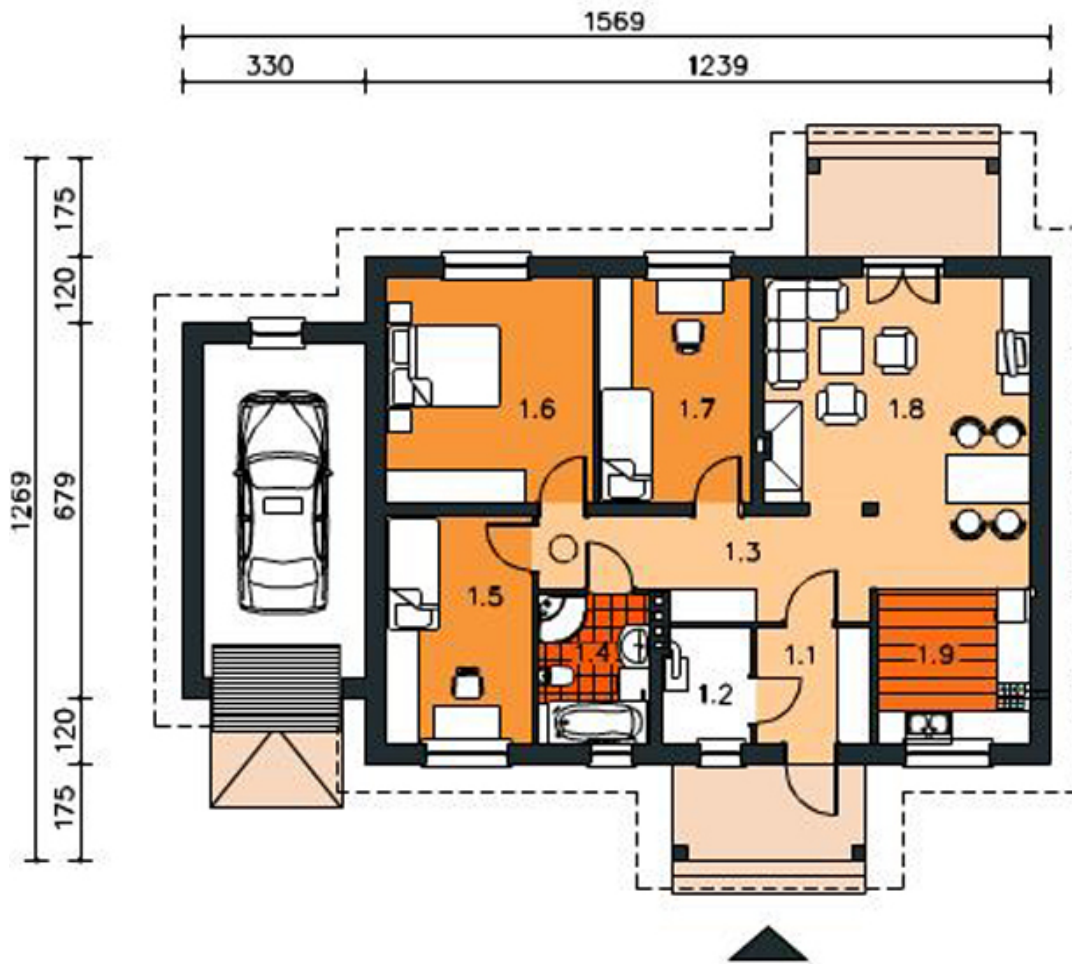
Кубатура: **735 м³**

27с LMB 89 - Дома 100-150 м2

Несложный дом с двухскатной крышей. Чердак, 4 комнаты, гостиная, 3 спальни. Внутри мы видим открытую дневную зону: комнату с камином и выходом на террасу, пристроенную столовую, кухню и ночную зону с тремя спальнями и ванной. В прихожей и холле есть место для вместительных шкафов. Рядом входным располагается хозяйственная помещение. К дому прилегает гараж. Стоимость строительства без внутренней отделки.

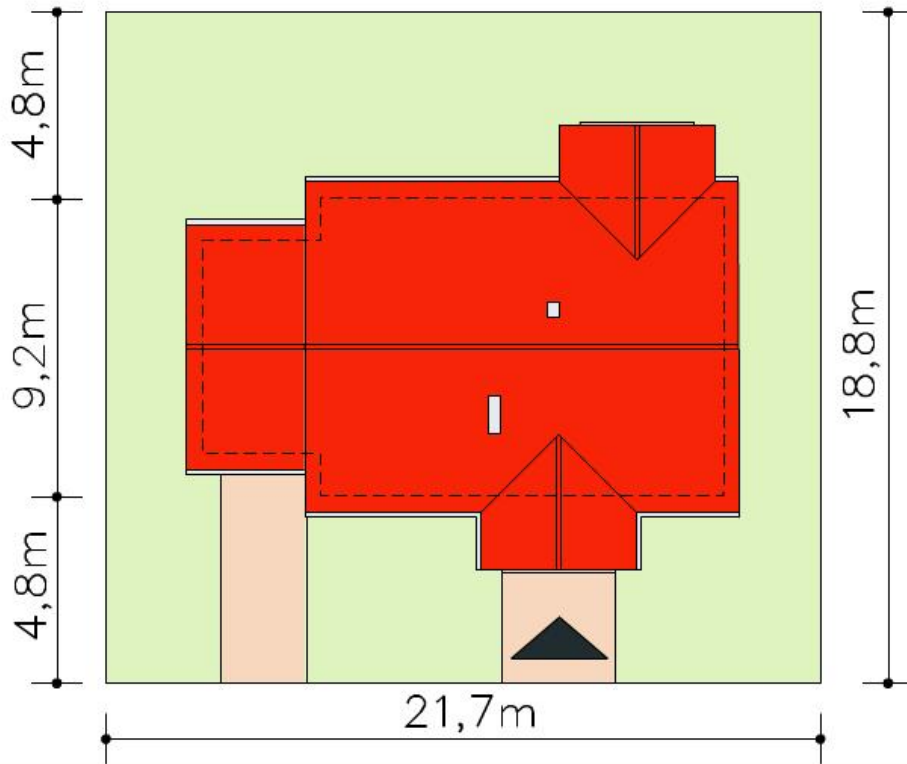
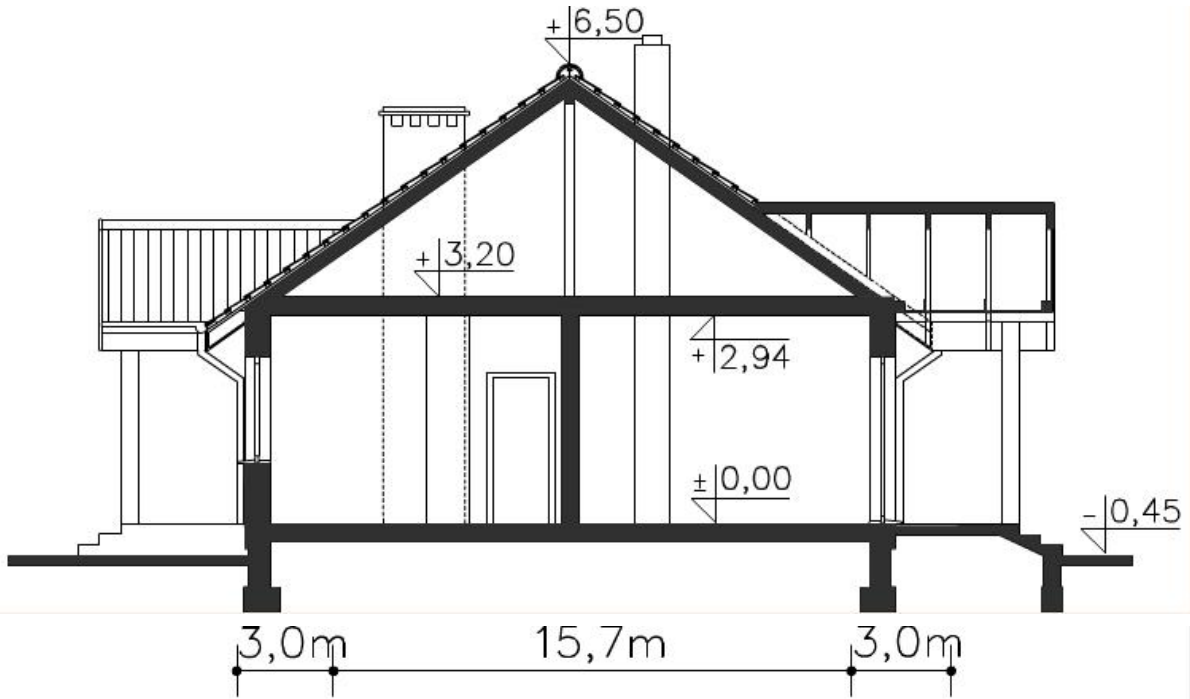
[Запросить информацию >>](#)

Планы этажей



Дополнительные картинки





[Запросить информацию >>](#)

О фирме

Проектирование + оценка + 3D визуализация + строительство "от основания до ключа".

Мы проектируем и строим:

- деревянные дома (норвежский и канадский стиль, бревенчатые дома),
- деревянные каркасные дома (свайные, post&beam - Каркасно-бревенчатые конструкции, фахверт дома, сборные дома),
- кирпичные дома
- железобетонные дома и конструкций.

Мы проводим независимую строительную экспертизу, реставрационные работы и консультирование.

Разрабатываем проекты на основе пожеланий заказчика, а также можем предложить выбрать из широкого спектра разработанных проектов.

Все жилые дома, коттеджи, бани, беседки изготавливаются вручную из сухих бревен.

Каждый проект проходит оценку. Одним из наиболее важных факторов в определении стоимости строительных работ является время на проектные работы.

Строительство, координация проекта строительства проводится в соответствии с новыми изменениями строительного права.

Мы работаем как с клиентами, так и со строителями.

У нас Большой опыт работы в Латвии, Скандинавии, России.

[Запросить информацию >>](#)