

## 38 LMB 113 Дома 100-150 м2

[maja.buv.lv](http://maja.buv.lv)



### 38 LMB 113 - Дома 100-150 м2



[Запросить информацию >>](#)

Общая площадь: **118.00 м<sup>2</sup>**

Используемая площадь: **112.60 м<sup>2</sup>**

Минимальный размер участка: **22.3x20.2 м**

Площадь застройки: **149.10 м<sup>2</sup>**

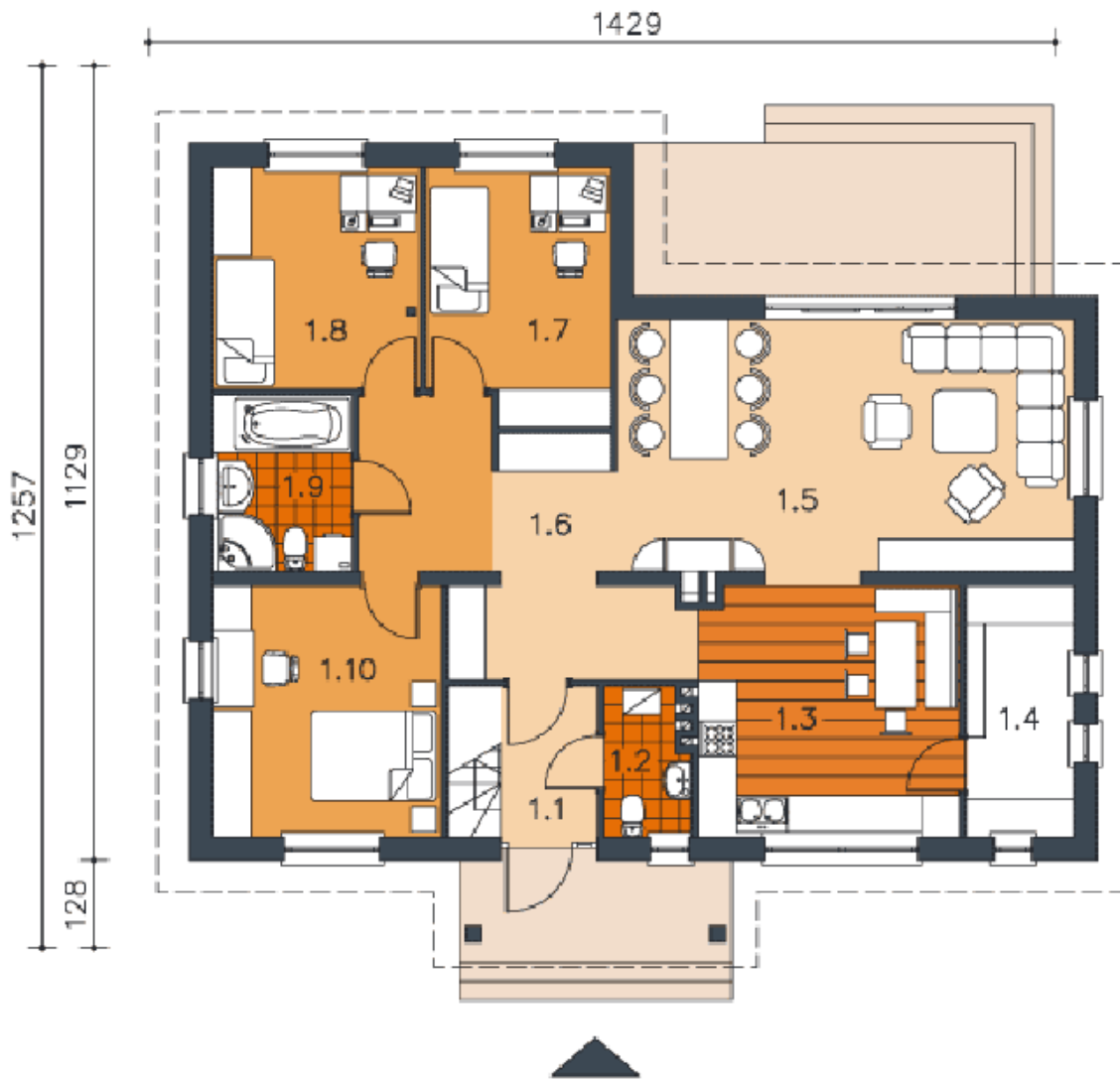
Кубатура: **715 м<sup>3</sup>**

### **38 LMB 113 - Дома 100-150 м2**

Одноэтажный дом с возможностью использовать чердачную площадь (~30 м<sup>2</sup>). 4 комнаты, гостиная с камином, три спальни. Наглядно разделены дневная и ночная зоны. Дневная зона это салон с камином и кухня со столовым уголком. Рядом с кухней хозяйственное помещение, которое можно использовать как кладовую. Ночная зона дома: три спальни и ванная. На мансарду можно попасть по лестнице, которая размещена у входа. Это дает возможность создать две независимые квартиры или расширить функциональность дома, применив помещение в качестве мастерской. В доме комфортно может проживать семья из четырёх человек. Стоимость строительства без внутренней отделки.

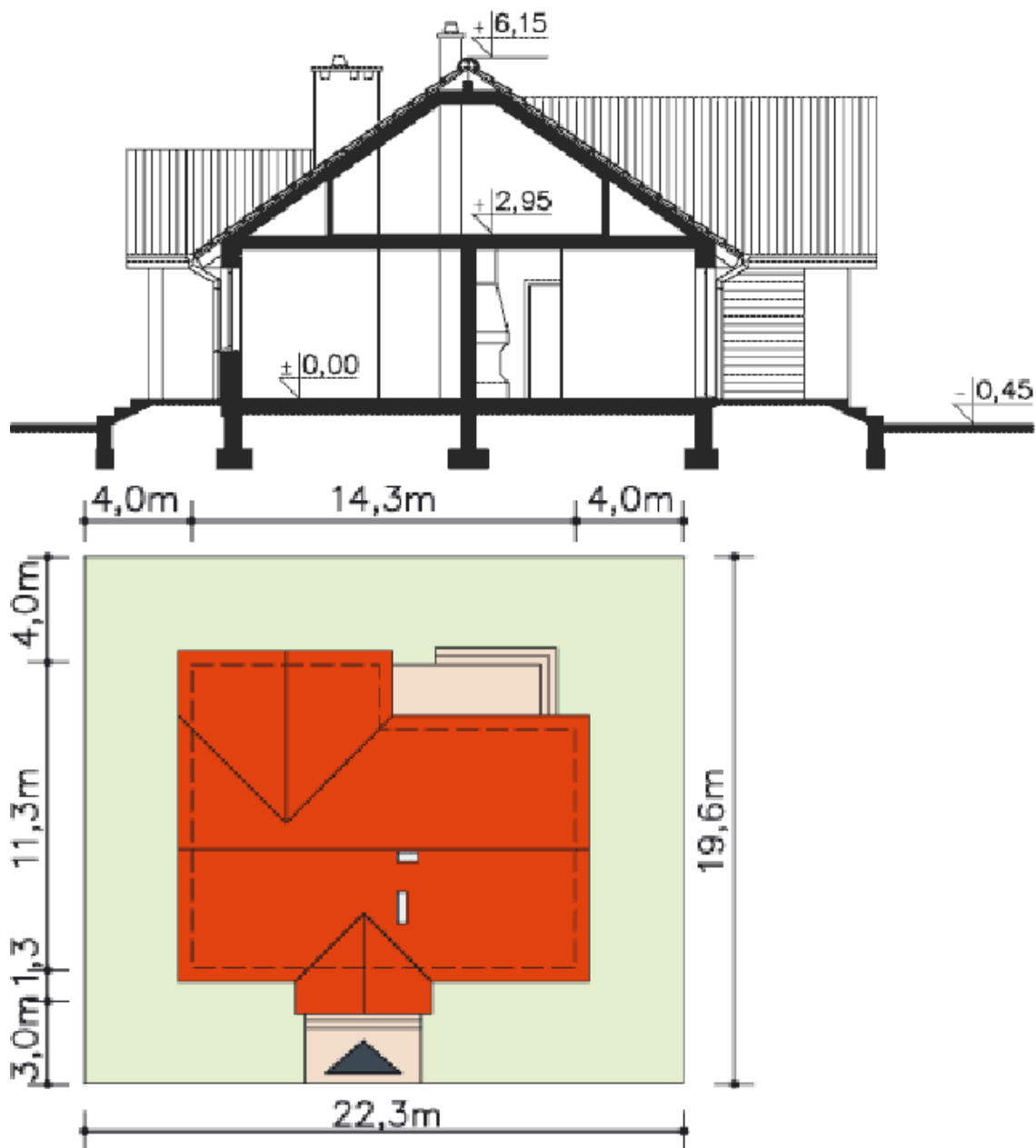
[Запросить информацию >>](#)

### **Планы этажей**



## Дополнительные картинки





[Запросить информацию >>](#)

## **О фирме**

Проектирование + оценка + 3D визуализация + строительство "от основания до ключа".

Мы проектируем и строим:

- деревянные дома (норвежский и канадский стиль, бревенчатые дома),
- деревянные каркасные дома (свайные, post&beam - Каркасно-бревенчатые конструкции, фахверт дома, сборные дома),
- кирпичные дома
- железобетонные дома и конструкций.

Мы проводим независимую строительную экспертизу, реставрационные работы и консультирование.

Разрабатываем проекты на основе пожеланий заказчика, а также можем предложить выбрать из широкого спектра разработанных проектов.

Все жилые дома, коттеджи, бани, беседки изготавливаются вручную из сухих бревен.

Каждый проект проходит оценку. Одним из наиболее важных факторов в определении стоимости строительных работ является время на проектные работы.

Строительство, координация проекта строительства проводится в соответствии с новыми изменениями строительного права.

Мы работаем как с клиентами, так и со строителями.

**У нас Большой опыт работы в Латвии, Скандинавии, России.**

[Запросить информацию >>](#)