

136 LMP 99 Дома 100-150 м2

maja.buv.lv



136 LMP 99 - Дома 100-150 м2



[Запросить информацию >>](#)

Общая площадь: **105.8 м²**

Используемая площадь: **99.2 м²**

Минимальный размер участка: **20.2x17.5 м**

Площадь застройки: **79.5 м²**

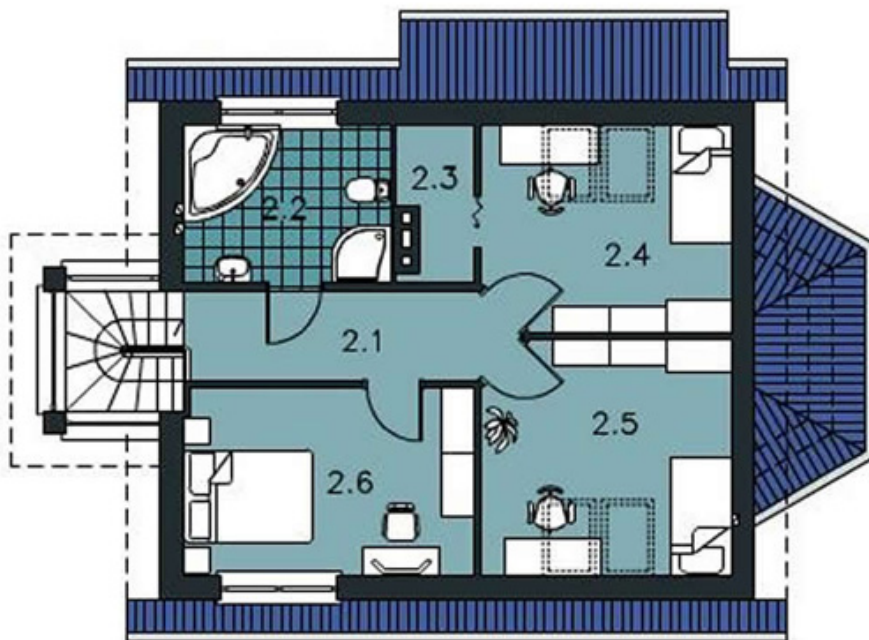
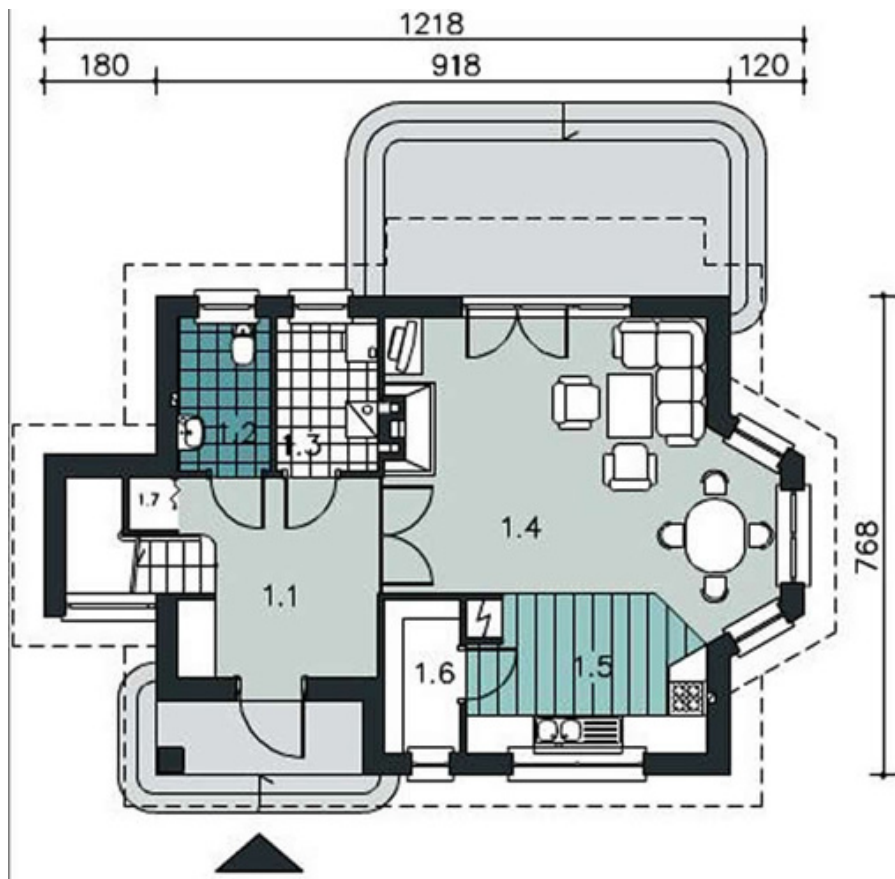
Кубатура: **522 м³**

136 LMP 99 - Дома 100-150 м2

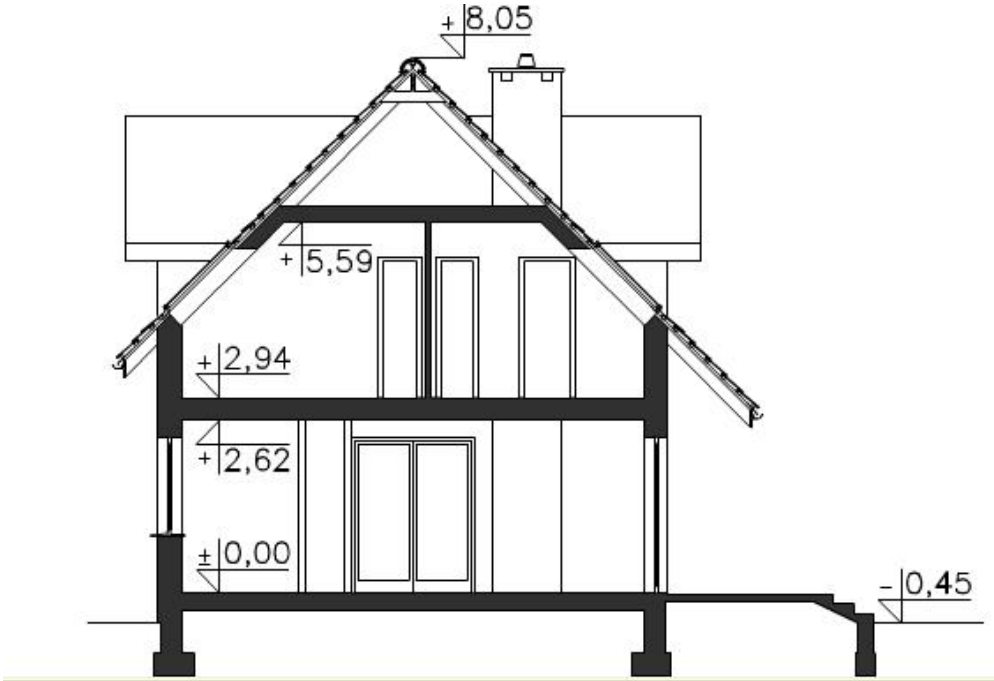
Сильный и небольшой дом с мансардой. Сердце этого дома - гостиная с декоративным камином, эркер - столовая, соединенная с кухней. Интересно спроектирована зона одного помещения, которая предусмотрена для общего использования, концентрирующая общественную жизнь. Выдвинутый свес крыши формирует практичный навес над садовой террасой. Рядом с кухней размещена удобная кладовая. Лестница ведет на мансарду, в которых размещены три спальных комнаты и ванная. Стоимость строительства без внутренней отделки.

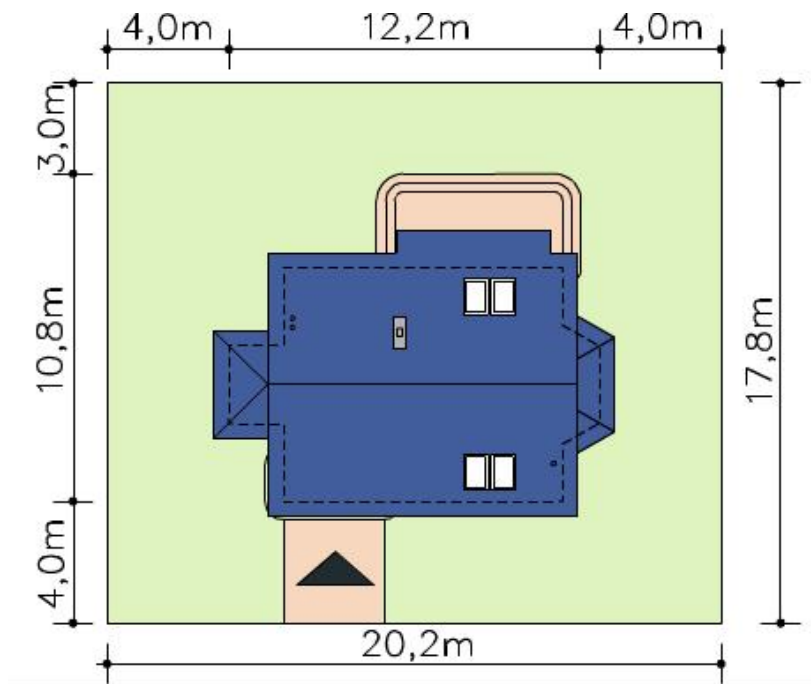
[Запросить информацию >>](#)

Планы этажей



Дополнительные картинки





[Запросить информацию >>](#)

О фирме

Проектирование + оценка + 3D визуализация + строительство "от основания до ключа".

Мы проектируем и строим:

- деревянные дома (норвежский и канадский стиль, бревенчатые дома),
- деревянные каркасные дома (свайные, post&beam - Каркасно-бревенчатые конструкции, фахверт дома, сборные дома),
- кирпичные дома
- железобетонные дома и конструкций.

Мы проводим независимую строительную экспертизу, реставрационные работы и консультирование.

Разрабатываем проекты на основе пожеланий заказчика, а также можем предложить выбрать из широкого спектра разработанных проектов.

Все жилые дома, коттеджи, бани, беседки изготавливаются вручную из сухих бревен.

Каждый проект проходит оценку. Одним из наиболее важных факторов в определении стоимости строительных работ является время на проектные работы.

Строительство, координация проекта строительства проводится в соответствии с новыми изменениями строительного права.

Мы работаем как с клиентами, так и со строителями.

У нас Большой опыт работы в Латвии, Скандинавии, России.

[Запросить информацию >>](#)