

## 142 LMP 104 Дома 100-150 м2

[maja.buv.lv](http://maja.buv.lv)



## 142 LMP 104 - Дома 100-150 м2



[Запросить информацию >>](#)

Общая площадь: **123.4 м<sup>2</sup>**

Используемая площадь: **104.2 м<sup>2</sup>**

Минимальный размер участка: **20.1x23.8 м**

Площадь застройки: **127.3 м<sup>2</sup>**

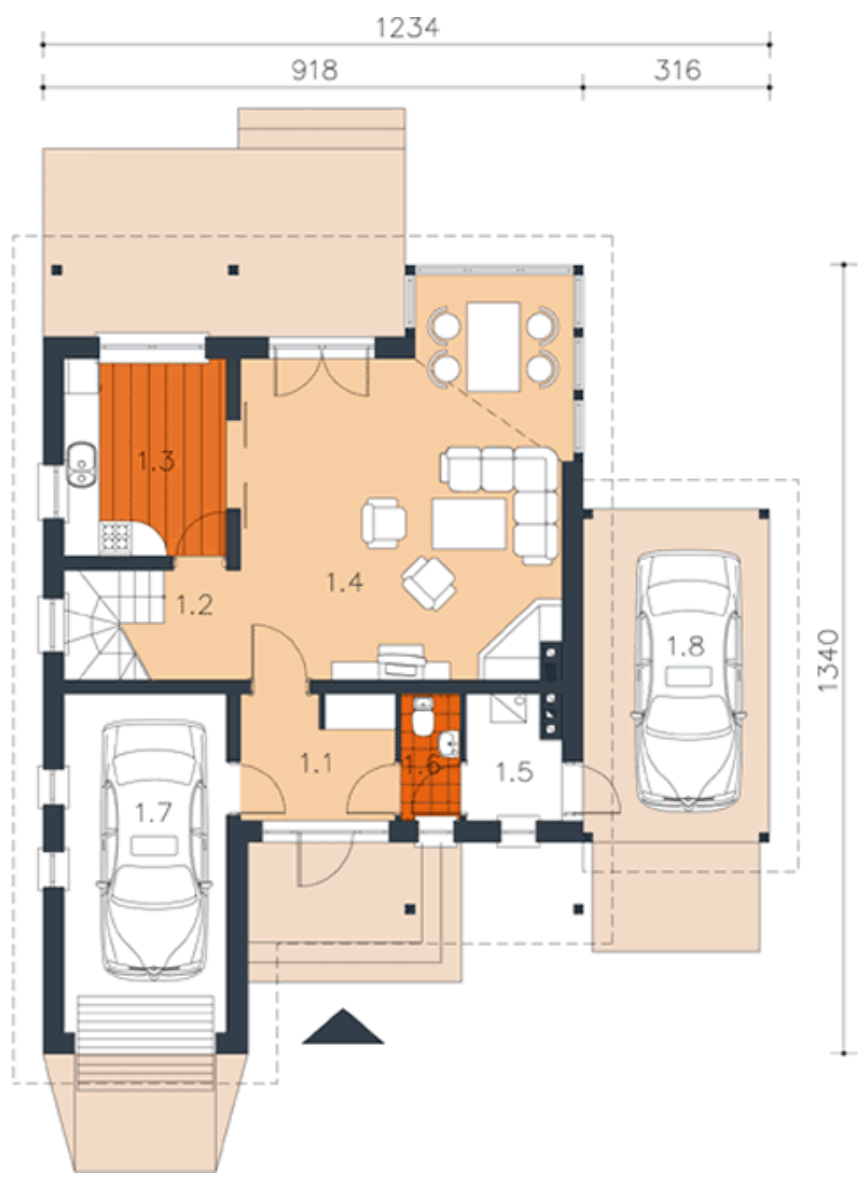
Кубатура: **656 м<sup>3</sup>**

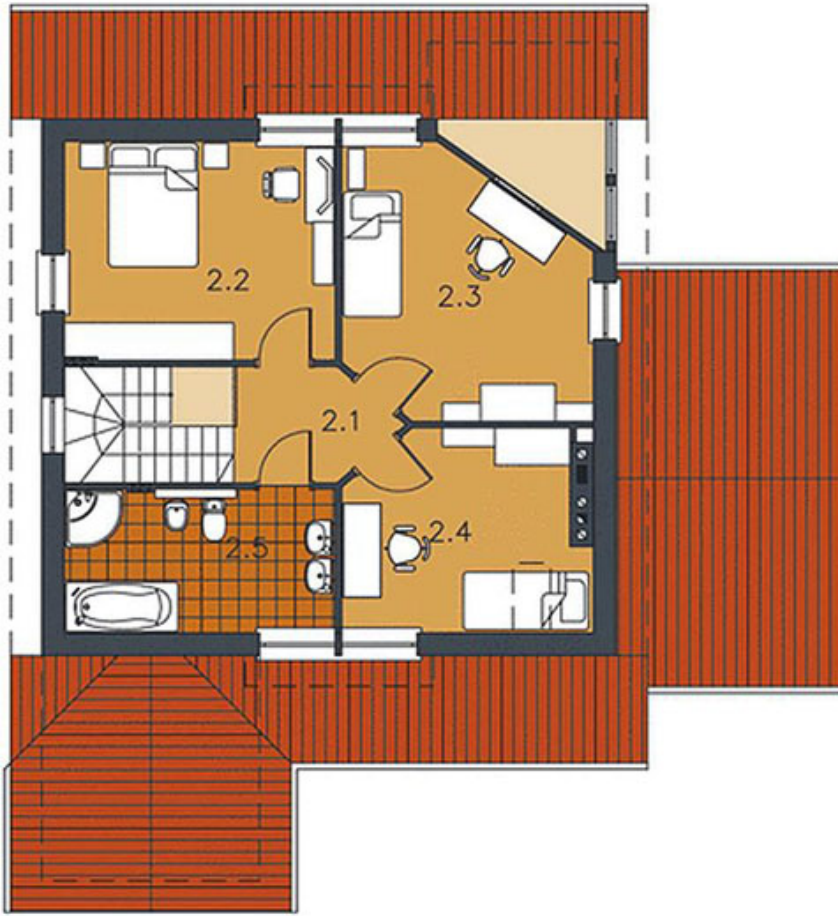
### **142 LMP 104 - Дома 100-150 м<sup>2</sup>**

Привлекательный дом с мансардой, предусмотренный для семьи из четырех человек. Рядом со входом размещен хозяйственный отдел. Общая комната придает неповторимое настроение. Тут может расположиться удобный угловой комплект мягкой мебели с видом на встроенный угловой камин. Особое украшение комнаты - это столовая в застекленном эркере. Внутренние пространства хорошо освещены, в свою очередь сад становится частью интерьера дома. Дополнительное преимущество этого предложения - просторные спальные комнаты и удобная, замечательно оборудованная ванная в мансард. Дом также хорошо смотрится в варианте - без навеса для автомобиля.

[Запросить информацию >>](#)

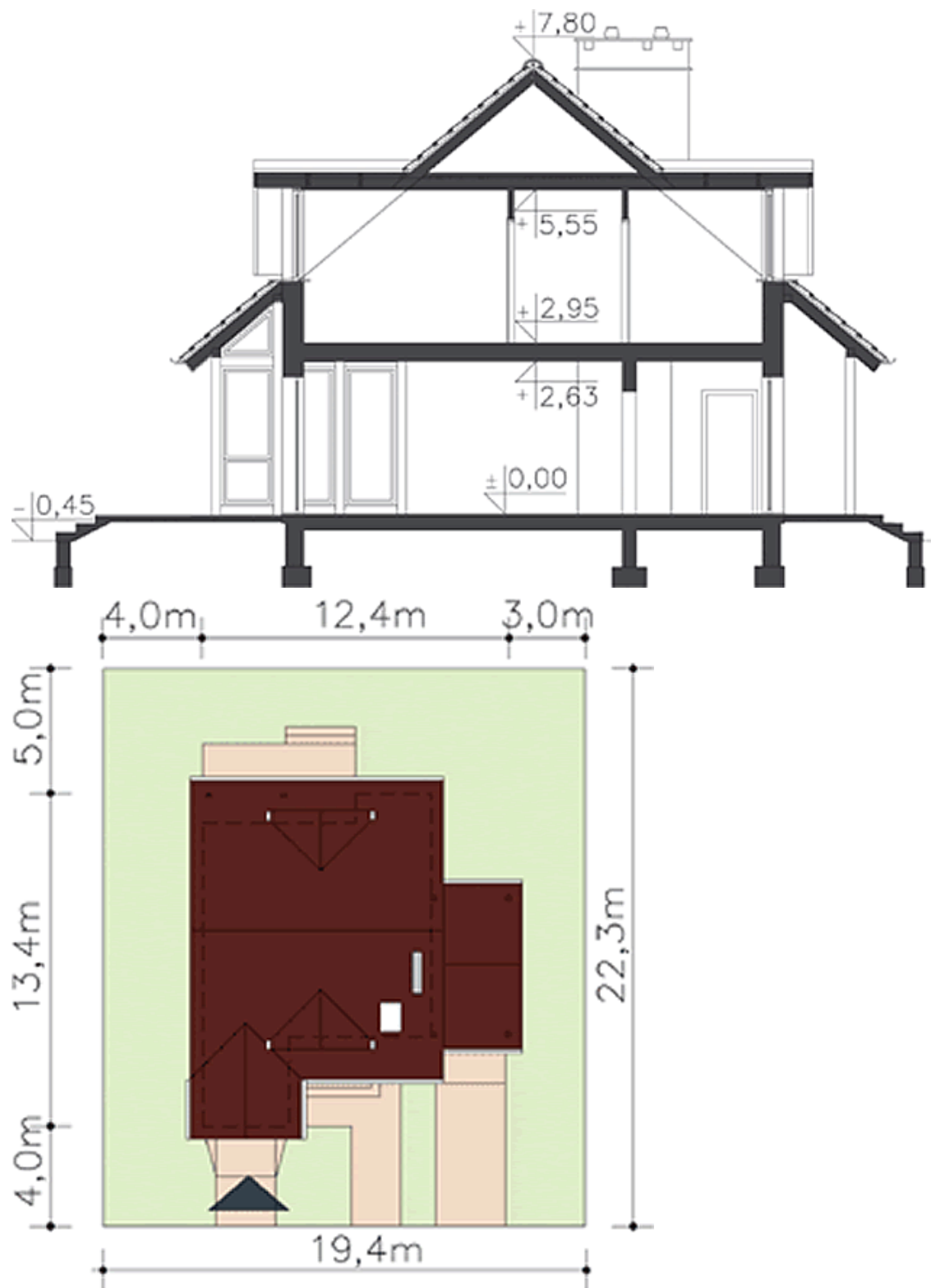
### **Планы этажей**





## Дополнительные картинки





[Запросить информацию >>](#)

## **О фирме**

Проектирование + оценка + 3D визуализация + строительство "от основания до ключа".

Мы проектируем и строим:

- деревянные дома (норвежский и канадский стиль, бревенчатые дома),
- деревянные каркасные дома (свайные, post&beam - Каркасно-бревенчатые конструкции, фахверт дома, сборные дома),
- кирпичные дома
- железобетонные дома и конструкций.

Мы проводим независимую строительную экспертизу, реставрационные работы и консультирование.

Разрабатываем проекты на основе пожеланий заказчика, а также можем предложить выбрать из широкого спектра разработанных проектов.

Все жилые дома, коттеджи, бани, беседки изготавливаются вручную из сухих бревен.

Каждый проект проходит оценку. Одним из наиболее важных факторов в определении стоимости строительных работ является время на проектные работы.

Строительство, координация проекта строительства проводится в соответствии с новыми изменениями строительного права.

Мы работаем как с клиентами, так и со строителями.

**У нас Большой опыт работы в Латвии, Скандинавии, России.**

[Запросить информацию >>](#)